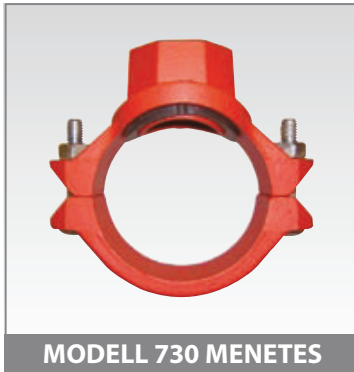

Leágazó idomok



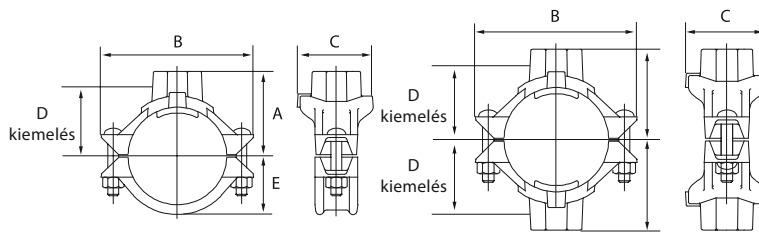
3.000 - 3.006

Leágazó idomok, mechanikus T idom, menetes és hornyos



MODELL 730 MENETES

A Grinnell modell 730 Mechanikai T-idomok 34.5 Bar (500 psi) nyomásig alkalmazhatók szabványos súlyú csöveken T-idom, kereszt csatlakozás vagy hegesztett leágazás helyett ott, ahol menetes vagy



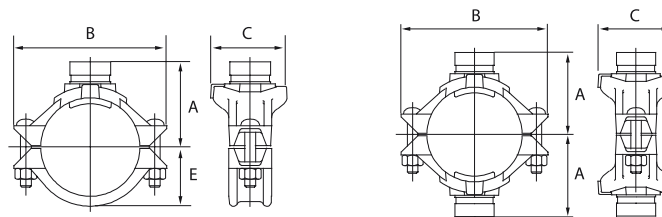
hornyos lecsatlakozás szükséges. A Mechanikai T-idom ideális átalakításokhoz vagy berendezések csatlakozásainak kialakításához, mivel a csövön a megfelelő helyre szerelhető a helyszínen, biztosítva

ezzel az ágvezeték pontos csatlakoztatását.



MODELL 730 HORNYS

Minden Grinnell Mechanikai T gömagrafit öntvény alsó házzal rendelkezik növelve ezzel a szilárdságot és a megbízhatóságot. Ez stabilitást, merevséget biztosít, meggátolja a csővezeték



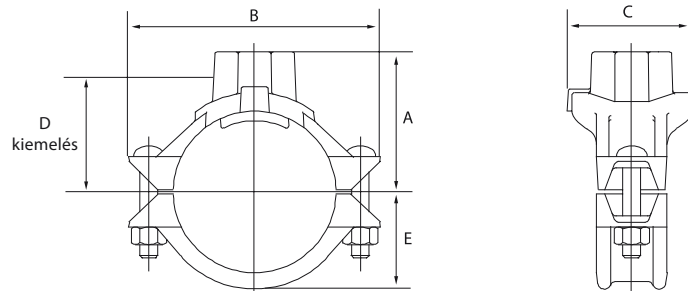
károsodását megfeszülés esetén, szemben az U-kengyellel, amelyet más gyártók alkalmaznak. Mindezekon túl, minden mérettel lehetséges kereszt idom létrehozása menet-menet, hornyos-hornyos és

menet-horony variációkban is.

Modell 730 csavar méretek	
Egyenes méret coll	Csavar mérete
2 2 1/2	M10 x 57
3 4	M12 x 76
5 6	M16 x 121
8	M20 x 121

Általános megjegyzések: További információ adatlapjainkban található, illetve külön kérésre elérhető. A tervező felelőssége, hogy a megfelelő terméket válassza ki és meggyőződjön róla, hogy a nyomás értékek és a műszaki adatok megfelelőek az adott alkalmazásra. Mindig olvassák el és tartsák be a szerelési útmutatókban leírtakat. Soha ne távolítsák el a rendszer részeit, ne javítsák vagy módosítsák a csővezeték, mielőtt nyomásmentesítenék és leürítenék a rendszert. Az adott alkalmazási területhez szükséges anyag és tömítésválasztás ellenőrizendő a tömítésajánlási lista alapján (7. fejezet).

Leágazó idomok, Mechanikus T idom ISO R7 belső menetes elágazással



3

TFS&BP cikkszám	Névleges csőméret, egyenes x elágazás	Cső külső átmérője (OD)	Max. végerhelés ‡	Furatátmérő †		A	B	C	D	E	Hozzáve- tőleges súly
				perc mm	max. mm						
	mm coll	mm x coll	kN			mm	mm	mm	mm	mm	kg
730AT2005*	50 x 15 2 x 1/2	60,3 x 1/2	1,2	38,1	41,3	66,5	124,0	78,0	53,8	40,4	1,0
730AT2007*	50 x 20 2 x 3/4	60,3 x 3/4	1,9	38,1	41,3	66,5	124,0	78,0	53,8	40,4	1,0
730AT2010*	50 x 25 2 x 1	60,3 x 1	3,0	38,1	41,3	66,5	124,0	78,0	53,8	40,4	1,0
730AT2012*	50 x 32 2 x 1 1/4	60,3 x 1 1/4	4,8	44,5	47,6	70,6	124,0	84,3	49,0	40,4	1,1
730AT2015*	50 x 40 2 x 1 1/2	60,3 x 1 1/2	6,3	44,5	47,6	69,9	124,0	84,3	49,0	40,4	1,1
730AT2505*	65 x 15 2 1/2 x 1/2	73,0 x 1/2	1,2	38,1	41,3	73,2	133,4	78,0	60,5	46,0	1,2
730AT2507*	65 x 20 2 1/2 x 3/4	73,0 x 3/4	1,9	38,1	41,3	73,2	133,4	78,0	60,5	46,0	1,2
730AT2510*	65 x 25 2 1/2 x 1	73,0 x 1	3,0	38,1	41,3	73,2	133,4	78,0	60,5	46,0	1,2
730AT2512*	65 x 32 2 1/2 x 1 1/4	73,0 x 1 1/4	4,8	50,8	54,0	76,2	133,4	90,4	55,6	46,0	1,4
730AT2515*	65 x 40 2 1/2 x 1 1/2	73,0 x 1 1/2	6,3	50,8	54,0	78,0	133,4	91,2	55,1	46,0	1,5
730MT2520*	65 x 50 2 1/2 x 2	73,0 x 2	9,9	50,8	54,0	81,0	133,4	101,6	62,0	46,0	1,6
730AT2605*	65 x 15 2 1/2 x 1/2	76,1 x 1/2	1,2	38,1	41,3	74,5	142,7	78,0	62,0	47,5	1,2
730AT2607*	65 x 20 2 1/2 x 3/4	76,1 x 3/4	1,9	38,1	41,3	74,5	142,7	78,0	62,0	47,5	1,2
730AT2610*	65 x 25 2 1/2 x 1	76,1 x 1	3,0	38,1	41,3	74,5	142,7	78,0	62,0	47,5	1,2
730MT2612*	65 x 32 2 1/2 x 1 1/4	76,1 x 1 1/4	4,8	50,8	54,0	77,7	142,7	90,4	57,2	47,5	1,4
730MT2615*	65 x 40 2 1/2 x 1 1/2	76,1 x 1 1/2	6,3	50,8	54,0	79,5	142,7	90,4	57,2	47,5	1,5
730MT2620*	65 x 50 2 1/2 x 2	76,1 x 2	9,9	50,8	54,0	82,6	142,7	101,6	63,5	47,5	1,9
730MT3005*	80 x 15 3 x 1/2	88,9 x 1/2	1,2	38,1	41,3	81,0	155,7	78,0	65,0	56,1	1,7
730MT3007*	80 x 20 3 x 3/4	88,9 x 3/4	1,9	38,1	41,3	81,0	155,7	78,0	65,0	56,1	1,7
730MT3010*	80 x 25 3 x 1	88,9 x 1	3,0	38,1	41,3	81,0	155,7	78,0	65,0	56,1	1,7
730MT3012*	80 x 32 3 x 1 1/4	88,9 x 1 1/4	4,8	44,5	47,6	84,8	155,7	84,3	63,5	56,1	1,8
730MT3015*	80 x 40 3 x 1 1/2	88,9 x 1 1/2	6,3	50,8	54,0	85,9	155,7	90,4	63,0	56,1	1,9
730MT3020*	80 x 50 3 x 2	88,9 x 2	9,9	63,5	66,7	88,9	155,7	103,9	69,9	56,1	2,1
730MT4205*	100 x 15 4 x 1/2	114,3 x 1/2	1,2	38,1	41,3	93,7	181,1	78,0	77,7	70,6	2,5

* = 1 festett RAL3000 kivitel, 2 tüzhorganyzott kivitel

Leágazó idomok, Mechanikus T idom ISO R7 belső menetes elágazással



TFS&BP cikkszám	Névleges csőméret, egyenes x elágazás	Cső külső átmérője (OD)	Max. vég- terhelés ‡	Furatátmérő †		A	B	C	D	E	Hozzáve- tőleges súly
	mm coll			mm x coll	perc mm						
730MT4207*	100 x 20 4 x 3/4	114,3 x 3/4	1,9	38,1	41,3	93,7	181,1	78,0	77,7	70,6	2,5
730MT4210*	100 x 25 4 x 1	114,3 x 1	3,0	38,1	41,3	93,7	181,1	78,0	77,7	70,6	2,5
730AT4212*	100 x 32 4 x 1 1/4	114,3 x 1 1/4	4,8	44,5	47,6	99,6	181,1	84,3	76,2	70,6	2,5
730AT4215*	100 x 40 4 x 1 1/2	114,3 x 1 1/2	6,3	50,8	54,0	101,6	181,1	90,4	75,7	70,6	2,5
730MT4220*	100 x 50 4 x 2	114,3 x 2	9,9	63,5	66,7	101,6	181,1	103,1	82,6	70,6	2,7
730MT4226*	100 x 65 4 x 2 1/2	114,3 x 2 1/2	14,4	69,9	73,0	101,6	181,1	111,3	79,2	70,6	2,7
730MT4230*	100 x 80 4 x 3	114,3 x 3	21,4	88,9	92,1	104,9	181,1	130,3	84,1	70,6	3,2
730MT5315*	125 x 40 5 x 1 1/2	139,7/141,3 x 1 1/2	6,3	50,8	54,0	117,6	206,5	90,4	101,6	85,6	2,9
730MT5320*	125 x 50 5 x 2	139,7/141,3 x 2	9,9	63,5	66,7	117,6	206,5	103,1	98,6	85,6	3,2
730MT5326*	125 x 65 5 x 2 1/2	139,7/141,3 x 2 1/2	14,4	69,9	73,0	120,7	206,5	111,3	98,6	85,6	3,3
730MT5330*	125 x 80 5 x 3	139,7/141,3 x 3	21,4	88,9	92,1	127,0	206,5	130,3	103,1	85,6	3,4
730MT6212*	150 x 32 6 x 1 1/4	165,1 x 1 1/4	4,8	50,8	54,0	130,3	235,0	90,4	108,0	99,1	3,4
730AT6215*	150 x 40 6 x 1 1/2	165,1 x 1 1/2	6,3	50,8	54,0	130,3	235,0	90,4	102,6	99,1	3,4
730AT6220*	150 x 50 6 x 2	165,1 x 2	9,9	63,5	66,7	130,3	235,0	103,1	109,5	99,1	3,4
730AT6226*	150 x 65 6 x 2 1/2	165,1 x 2 1/2	14,4	69,9	73,0	130,3	235,0	111,3	106,2	99,1	3,4
730AT6230*	150 x 80 6 x 3	165,1 x 3	21,4	88,9	92,1	139,7	235,0	130,3	111,0	99,1	4,3
730MT6312*	150 x 32 6 x 1 1/4	168,3 x 1 1/4	4,8	50,8	54,0	130,3	235,0	90,4	108,0	99,1	3,4
730AT6315*	150 x 40 6 x 1 1/2	168,3 x 1 1/2	6,3	50,8	54,0	130,3	235,0	90,4	102,6	99,1	3,4
730AT6320*	150 x 50 6 x 2	168,3 x 2	9,9	63,5	66,7	130,3	235,0	103,1	109,5	99,1	3,4
730AT6326*	150 x 65 6 x 2 1/2	168,3 x 2 1/2	14,4	69,9	73,0	130,3	235,0	111,3	106,2	99,1	3,4
730AT6330*	150 x 80 6 x 3	168,3 x 3	21,4	88,9	92,1	139,7	235,0	130,3	111,0	99,1	4,3
730AT8026*	200 x 65 8 x 2 1/2	219,1 x 2 1/2	14,4	69,9	73,0	158,8	317,5	111,3	130,0	124,5	4,6
730AT8030*	200 x 80 8 x 3	219,1 x 3	21,4	88,9	92,1	165,1	317,5	130,3	136,4	124,5	5,7

* = 1 festett RAL3000 kivitel, 2 tűzhorganyzott kivitel

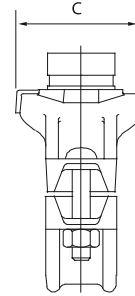
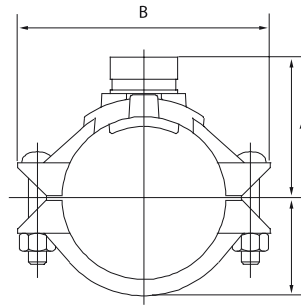
Ha az árukód 5. karaktere [730AN..... vagy 730MN.....] N-re változik, a terméket narancsszínű NPT menettel és birodalmi méretű csavarokkal valamint anyákkal szállítjuk.

Általános megjegyzések: További információ adatlapjainkban található, illetve külön kérésre elérhető. A tervező felelőssége, hogy a megfelelő terméket válassza ki és győződjön róla, hogy a nyomás értékek és a műszaki adatok megfelelőek az adott alkalmazásra. Mindig olvassák el és tartsák be a szerelési útmutatókban leírtakat. Soha ne távolítsák el a rendszer részeit, ne javítsák vagy módosítsák a csővezeték, mielőtt nyomásmentesítenék és leürítenék a rendszert. Az adott alkalmazási területhez szükséges anyag és tömítésválasztás ellenőrizendő a tömítésajánlási lista alapján (7. fejezet).

† A hatékony tömítéshez és teljesítményhez a furat megfelelő előkészítésére van szükség. Ellenőrizze a cső tömítőfelületét a furat 15,9 mm-es (5/8") körzetében és győződjön meg arról, hogy nincs olyan körülmény, amely befolyásolja a megfelelő tömítést. Távolítsa el minden hegyes vagy durva élet a lyukból vagy a felső ház érintkező felületéről, amely befolyásolhatja az összeszerelést, az elhelyező gallér megfelelő felfekvését vagy a kiáramlást a leágazásból. Kereszt idom esetében győződjön meg róla, hogy a furatok pontosan a cső ellentétes oldalán legyenek. Amennyiben nem acél csövet hanem egyéb terméket pl. száraz sprinklert csatlakoztatunk, a Mechanikus T-idom belső menetes csatlakozása lehet, hogy nem minden esetben kompatibilis. Mindig kérjen megerősítést a kompatibilitásról a Tyco FS&BP cégtől.

‡ A maximális nyomás és végterhelés a szabványos súlyú acélcsövek teljes terhelésének összege. A nyomás értékek és végterhelések eltérőek lehetnek más a csővezeték anyagnál és/vagy falvastagságnál. Vegye fel a kapcsolatot a Tyco FS&BP céggel a részletek tisztázása érdekében.

Leágazó idomok, mechanikus T idom hornyos elágazással



3

TFS&BP cikkszám	Névleges csőméret, egyenes x elágazás	Cső külső átmérője (OD)	Max. vég- terhelés †	Furatátmérő †		A	B	C	E	Hozzáve- tőleges súly
				perc mm	max. mm					
	mm coll	mm x coll	kN			mm	mm	mm	mm	kg
730AG2012*	50 x 32 2 x 1 1/4	60,3 x 42,4	4,8	44,5	47,6	70,6	124,0	84,3	40,4	1,1
730AG2015*	50 x 40 2 x 1 1/2	60,3 x 48,3	6,3	44,5	47,6	66,5	124,0	84,3	40,4	1,1
730AG2512*	65 x 32 2 1/2 x 1 1/4	73,0 x 42,4	4,8	50,8	54,0	76,2	133,4	90,4	46,0	1,4
730AG2515*	65 x 40 2 1/2 x 1 1/2	73,0 x 48,3	6,3	50,8	54,0	78,0	133,4	91,2	46,0	1,5
730MG2612*	65 x 32 2 1/2 x 1 1/4	76,1 x 42,4	4,8	50,8	54,0	77,7	142,7	90,4	47,5	1,4
730MG2615*	65 x 40 2 1/2 x 1 1/2	76,1 x 48,3	6,3	50,8	54,0	79,5	142,7	90,4	47,5	1,5
730MG2620*	65 x 50 2 1/2 x 2	76,1 x 60,3	9,9	50,8	54,0	82,6	142,7	101,6	47,5	1,9
730MG3012*	80 x 32 3 x 1 1/4	88,9 x 42,4	4,8	44,5	47,6	84,8	155,7	84,3	56,1	1,8
730MG3015*	80 x 40 3 x 1 1/2	88,9 x 48,3	6,3	50,8	54,0	85,9	155,7	90,4	56,1	1,9
730MG3020*	80 x 50 3 x 2	88,9 x 60,3	9,9	63,5	66,7	88,9	155,7	103,9	56,1	2,1
730AG4212*	100 x 32 4 x 1 1/4	114,3 x 42,4	4,8	44,5	47,6	99,6	181,1	84,3	70,6	2,5
730AG4215*	100 x 40 4 x 1 1/2	114,3 x 48,3	6,3	50,8	54,0	101,6	181,1	90,4	70,6	2,5
730MG4220*	100 x 50 4 x 2	114,3 x 60,3	9,9	63,5	66,7	101,6	181,1	103,1	70,6	2,7
730MG4225*	100 x 65 4 x 2 1/2	114,3 x 73,0	14,4	69,9	73,0	101,6	181,1	111,3	70,6	2,7
730MG4226*	100 x 65 4 x 2 1/2	114,3 x 76,1	15,7	69,9	73,0	101,6	181,1	111,3	70,6	2,7
730MG4230*	100 x 80 4 x 3	114,3 x 88,9	21,4	88,9	92,1	104,9	181,1	130,3	70,6	3,2
730MG5315*	125 x 40 5 x 1 1/2	139,7/141,3 x 48,3	6,3	50,8	54,0	117,6	206,5	90,4	85,6	2,9
730MG5320*	125 x 50 5 x 2	139,7/141,3 x 60,3	9,9	63,5	66,7	117,6	206,5	103,1	85,6	3,2
730MG5325*	125 x 65 5 x 2 1/2	139,7/141,3 x 73,0	14,4	69,9	73,0	120,7	206,5	111,3	85,6	3,3
730MG5326*	125 x 65 5 x 2 1/2	139,7/141,3 x 76,1	15,7	69,9	73,0	120,7	206,5	111,3	85,6	3,3
730MG5330*	125 x 80 5 x 3	139,7/141,3 x 88,9	21,4	88,9	92,1	127,0	206,5	130,3	85,6	3,4
730AG6220*	150 x 50 6 x 2	165,1 x 60,3	9,9	63,5	66,7	130,3	235,0	103,1	99,1	3,4
730AG6225*	150 x 65 6 x 2 1/2	165,1 x 73,0	14,4	69,9	73,0	130,3	235,0	111,3	99,1	3,4
730AG6226*	150 x 65 6 x 2 1/2	165,1 x 76,1	15,7	69,9	73,0	130,3	235,0	111,3	99,1	3,4
730AG6230*	150 x 80 6 x 3	165,1 x 88,9	21,4	88,9	92,1	139,7	235,0	111,0	99,1	4,3

* = 1 festett RAL3000 kivitel, 2 tűzhorganyzott kivitel

Leágazó idomok, mechanikus T idom hornyos elágazással

TFS&BP cikkszám	Névleges csőméret, egyenes x elágazás mm coll	Cső külső átmérője (OD) mm x coll	Max. végterhelés ‡ kN	Furatátmérő †		A mm	B mm	C mm	E mm	Hozzávetőleges súly kg
				perc mm	max. mm					
730AG6242*	150 x 100 6 x 4	165,1 x 114,3	35,4	114,3	117,5	136,7	235,0	155,7	99,1	4,5
730MG6312*	150 x 32 6 x 1 1/4	168,3 x 42,4	4,8	50,8	54,0	130,3	235,0	90,4	99,1	3,1
730AG6315*	150 x 40 6 x 1 1/2	168,3 x 48,3	6,3	50,8	54,0	130,3	235,0	90,4	99,1	3,4
730AG6320*	150 x 50 6 x 2	168,3 x 60,3	9,9	63,5	66,7	130,3	235,0	103,1	99,1	3,4
730AG6325*	150 x 65 6 x 2 1/2	168,3 x 73,0	14,4	69,9	73,0	130,3	235,0	111,3	99,1	3,4
730AG6326*	150 x 65 6 x 2 1/2	168,3 x 76,1	15,7	69,9	73,0	130,3	235,0	111,3	99,1	3,4
730AG6330*	150 x 80 6 x 3	168,3 x 88,9	21,4	88,9	92,1	139,7	235,0	130,3	99,1	4,3
730AG6342*	150 x 100 6 x 4	168,3 x 114,3	35,4	114,3	117,5	136,7	235,0	155,7	99,1	4,5
730AG8030*	200 x 80 8 x 3	219,1 x 88,9	21,4	88,9	92,1	165,1	317,5	130,3	124,5	5,7
730AG8042*	200 x 100 8 x 4	219,1 x 114,3	35,4	114,3	117,5	162,1	317,5	155,7	124,5	5,7

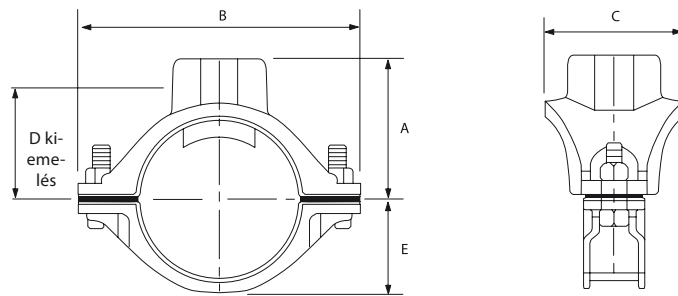
* = 1 festett RAL3000 kivitel, 2 tűzihorganyzott kivitel

Általános megjegyzések: További információ adatlapjainkban található, illetve külön kérésre elérhető. A tervező felelőssége, hogy a megfelelő terméket válassza ki és meggyőződjön róla, hogy a nyomás értékek és a műszaki adatok megfelelőek az adott alkalmazásra. Mindig olvassák el és tartsák be a szerelési útmutatókban leírtakat. Soha ne távolítsák el a rendszer részeit, ne javítsák vagy módosítsák a csővezeték, mielőtt nyomásmentesítenék és leürítenék a rendszert. Az adott alkalmazási területre szükséges anyag és tömítésválasztás ellenőrizendő a tömítésajánlási lista alapján (7. fejezet).

† A hatékony tömítéshez és teljesítményhez a furat megfelelő előkészítésére van szükség. Ellenőrizze a cső tömítőfelületét a furat 15,9 mm-es (5/8") körzetében és győződjön meg arról, hogy nincs olyan körülmény, amely befolyásolja a megfelelő tömítést. Távolítsa el minden hegyes vagy durva élet a lyukból vagy a felső ház érintkező felületéről, amely befolyásolhatja az összeszerelést, az elhelyező gallér megfelelő felfekvését vagy a kiáramlást a leágazásból. Kereszt idom esetében győződjön meg róla, hogy a furatok pontosan a cső ellentétes oldalán legyenek. Amennyiben nem acél csövet hanem egyéb terméket pl. száraz sprinklert csatlakoztatunk, a Mechanikai T-idom belső menetes csatlakozása lehet, hogy nem minden esetben kompatibilis. Mindig kérjen megerősítést a kompatibilitásról a Tyco FS&BP cégtől.

‡: A maximális nyomás és végterhelés a szabványos súlyú acélcsövek teljes terhelésének összege. A nyomás értékek és végterhelések eltérőek lehetnek más a csővezeték anyagnál és/vagy falvastagságnál. Vegye fel a kapcsolatot a Tyco FS&BP céggel a részletek tisztázása érdekében.

Leágazó idomok, mechanikai kötőidomok



TFS&BP cikkszám	Névleges csőméret, egyenes x elágazás	Max. nyomás bar psi	Max. elágazás végterhelés ‡ kN	A	B	C	D (ISO)	E	Hozzáve- tőleges súly
				mm coll	mm	mm	mm	mm	kg
522F1005*	25 x 15 1 x 1/2	20,7 300	738	26,2	83,6	49,3	11,2	24,1	0,4
522F1007*	25 x 20 1 x 3/4	20,7 300	1,156	41,7	83,6	49,3	25,4	24,1	0,5
522F1010*	25 x 25 1 x 1	20,7 300	1,156	41,7	83,6	49,3	25,4	24,1	0,5
522F1204*	32 x 10 1 1/4 x 3/8	20,7 300	738	31,0	96,0	56,9	16,0	28,2	0,4
522F1205*	32 x 15 1 1/4 x 1/2	20,7 300	738	31,0	96,0	56,9	16,0	28,2	0,4
522F1207*	32 x 20 1 1/4 x 3/4	20,7 300	1,156	46,5	96,0	56,9	30,2	28,2	0,5
522F1210*	32 x 25 1 1/4 x 1	20,7 300	1,810	51,1	96,0	56,9	32,0	28,2	0,6
522F1505*	40 x 15 1 1/2 x 1/2	20,7 300	738	33,5	100,6	56,9	18,5	31,5	0,5
522F1507*	40 x 20 1 1/2 x 3/4	20,7 300	1,156	49,0	100,6	56,9	32,8	31,5	0,5
522F1510*	40 x 25 1 1/2 x 1	20,7 300	1,810	53,6	100,6	56,9	34,5	31,5	0,6
522F2005*	50 x 15 2 x 1/2	20,7 300	738	39,6	113,3	56,9	24,6	38,9	0,6
522F2007*	50 x 20 2 x 3/4	20,7 300	1,156	55,1	113,3	56,9	38,9	38,9	0,7
522F2010*	50 x 25 2 x 1	20,7 300	1,810	59,7	113,3	63,5	40,6	38,9	0,7
522F2605*	65 x 15 76.1 mm x 1/2	20,7 300	738	52,1	130,0	56,9	37,1	49,5	0,7
522F2607*	65 x 20 76.1 mm x 3/4	20,7 300	1,156	65,6	130,0	56,9	49,3	49,5	0,8
522F2610*	65 x 25 76.1 mm x 1	20,7 300	1,810	70,1	130,0	63,5	51,1	49,5	0,8

* = 1 festett RAL3000 kivitel, 2 galvanizált cinkbevonat kivitel



Minden leágazó csatlakozás elkészíthető egy furatmérettel: 24,0 mm; +0,5 mm/-0,0 mm, a 2 x 1" és a 76,1 mm x 1" kivételével, ahol a furat átmérője 34,9 mm; +0,5 / -0,0 mm.


Általános megjegyzések: További információ adatlapjainkban található, illetve külön kérésre elérhető. A tervező felelőssége, hogy a megfelelő terméket válassza ki és meggyőződjön róla, hogy a nyomás értékek és a műszaki adatok megfelelőek az adott alkalmazásra. Mindig olvassák el és tartsák be a szerelési útmutatókban leírtakat. Soha ne távolítsák el a rendszer részeit, ne javítsák vagy módosítsák a csövezeteket, mielőtt nyomásmentesítenék és leürítenék a rendszert. Az adott alkalmazási területhez szükséges anyag és tömítésválasztás ellenőrizendő a tömítésajánlási lista alapján (7. fejezet).

Anyagspecifikáció

Ház:	Lágyvas	Csavar/anya		Bevonat:	Galvanikus cinkbevonat, amely megfelel az ASTM B633 szabvány III. típus 2. alkalmazásának, alternatív lehetőség RAL3000 bevonat
Tömítés:	EPDM E osztály	Felületi kivitel:	Galvanikus cinkbevonat sárgára kromatálva		
Csavar:	DIN 933 M8 x 30 mm 8.8 osztály				
Anyá:	DIN 934 8. osztály				

Leágazó idomok, mechanikai kötőidomok, póttömítések

Egyenes méret	Kimenet mérete		
coll	coll	EPDM E osztály, E 730 stílus	Nitril, T osztály 730 stílus
2, 2 1/2, 3, 4	1/2, 3/4, 1	1EPDM730	1BUNA730
2, 3, 4	1 1/4	2EPDM730	2BUNA730
2	1 1/2	2EPDM730	2BUNA730
2 1/2, 3, 4, 5, 6	1 1/2	3EPDM730	3BUNA730
2 1/2	1 1/4	3EPDM730	3BUNA730
5,6	1 1/4	3EPDM730	3BUNA730
2 1/2	2	3EPDM730	3EPDM730
3, 4, 5, 6, 8	2	5EPDM730	5BUNA730
4, 5	2 1/2	6EPDM730	6BUNA730
6, 8	2 1/2	7EPDM730	7BUNA730
4, 5	3	8EPDM730	8BUNA730
6, 8	3	9EPDM730	9BUNA730
6, 8	4	10EPDM730	10BUNA730

Egyenes méret	Kimenet mérete	
coll	coll	EPDM E osztály, E 522 stílus
1 1/4	3/8	976-001
1, 1 1/4, 1 1/2	1/2, 3/4, 1	976-001
2	1/2, 3/4	976-001
2 1/2	1/2, 3/4	976-001
1	1/2, 3/4, 1	976-290
2	1	976-304
2 1/2	1	976-304